

# PORTE-ENGINS

45 TN



Parfaitement adapté aux transports spéciaux



plus d'infos sur  
[www.lecitrailer.fr](http://www.lecitrailer.fr)



**LeciTrailer**

# PORTE-ENGINS 45 TN



## DIMENSIONS

- › Longueur HT: 12.500 mm.
- › Largeur HT: 2.550 mm.
- › Possibilité d'augmenter à 3.000 mm. avec élargisseurs télescopiques dans la rive.
- › Hauteur de sellette: 1.200 mm. à 1.250 mm.
- › Hauteur de col: 290 mm.
- › Distance king-pin: 900 mm.

## STRUCTURE

- › Longérons en section double T en acier haute limite élastique.
- › Col de 290 mm. Selon Norme ISO 1726.
- › Traverses en IPE-120 entraxe 400 mm.
- › Col de cygne à pan.
- › Rive latérale en profil laminé au froid hauteur 250 mm. équipée de 7 paires d'anneaux 10 T par côté intégrées + 2 paires 5T au col.
- › Élargisseurs télescopiques en tube
- › Plancher en bois dur massif de 40 mm d'épaisseur.
- › Double King-pin pour atelage tracteur 6x2.

## ESSIEUX / SUSPENSION

- › 3 essieux freins à tambours, 3ème autosuiveur.
- › Suspension pneumatique avec monte et baisse.

## FREINS

- › Installation de freins homologuée CE de deux circuits.
- › Frein de parking avec vases à ressorts.

## PNEUS

- › 13 pneus dimensions 245/70 R 17,5.

## BEQUILLES

- › Béquilles avant renforcées mécaniques à deux vitesses.
- › Béquilles arrière à broches et repliables pour stabilité au chargement.

## INSTALLATIONS ÉLECTRIQUES

- › Têtes d'accouplement pneumatiques ISO avec filtres incorporés.
- › Installation électrique selon norme ADR de 24V.
- › 3 connecteurs ISO: 2 de 7 pôles (24N et 24S) et 1 de 15 pôles.
- › Feux arrière 7 fonctions avec support de plaque minéralogique.
- › Feux latéraux à LED.

## FINITIONS

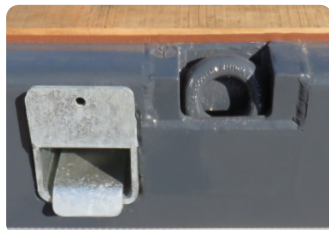
- › Structure métallique du châssis grenailé avec qualité SA 21/2.
- › Traitement de protection anticorrosion du châssis par immersion complète et électro-application cathodique (KTL) à conversion nanotechnologique. Ce processus de dernière génération assure que la couche de KTL 50 microns soit uniforme sur toute la surface du châssis.
- › Finition avec émail acrylique-polyuréthane (peinture en deux composants) en couleur RAL 7016 et séchage au four à température contrôlée.

## EQUIPEMENTS

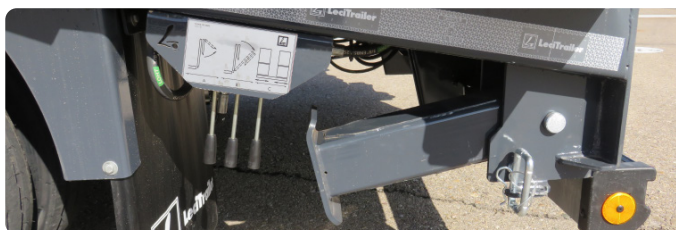
- › Système anti projections selon réglementation en vigueur.
- › Face avant acier fixe H:415 mm.
- › Ridelles alu H:400mm sur col de cygne.
- › Roue de secours en face avant.
- › Kit de signalisation de transports exceptionnels.
- › Pare cyclistes CEE.
- › Equipement électro-hydraulique autonome pour levage des rampes arrière avec prise avant. Rampes arrière doubles avec translation électro-hydraulique.
- › Extincteur de 6 kgs. et caisson porte-extincteur.
- › Coffre porte matériel.

## EQUIPEMENTS OPTIONNELS

- › Caisson 3 compartiments sur face avant.
- › Bastaings à la mesure et leur coffre de rangement.
- › Manomètre pour contrôle de charge.
- › Rampes accès partie supérieure détachables alu et leurs supports latéraux.
- › Equipement hydraulique pour levage des rampes (seulement pour camions préparés).
- › Treuil électrique 5 T. ou hydraulique 10 T.
- › King-pin de 3½".



Elargisseurs télescopiques et anneaux d'arrimage



Commandes hydrauliques et béquilles stabilisatrices



Détail élargisseurs arrière



Coffre porte matériel



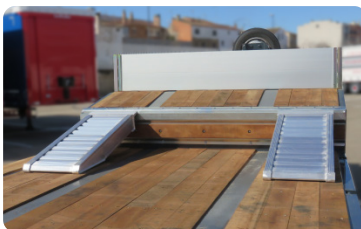
Elargisseurs télescopiques (Bastaings optionels)



Coffres à bastaings (Optionel)



Face avant avec accessoires et coffres (Optionel)



Rampes aluminium d'accès au col de cygne (Optionel)



Supports pour rampes aluminium (Optionel)